

南韓濟州航空班機疑起落架故障降落失敗，大部分乘客或已遇難 | Whatsnew

飛機在起落架未放下的情況下撞擊跑道盡頭土牆，發生爆炸及火災。



2024 12 29

Chung Sung-Jun/Getty Images

新年限時優惠：暢讀會員首年9折（US\$57）；尊享會員首年75折（US\$96，贈《華爾街日報》全語種會籍）。可隨時取消續訂。

當地時間12月29日上午，南韓濟州航空（Jeju Air）一架由泰國曼谷飛往南韓城市務安的2216號航班班機，在務安國際機場著陸時發生事故，衝出跑道盡頭並撞擊跑道外的圍牆和土坡，其後發生爆炸並燃燒。

截至本篇發稿時，韓聯社已經援引全羅南道消防部門消息，指除2人獲救外，機上大部分人員或已遇難。此前南韓媒體報導指，機上共有6名機組人員和175名乘客。至於乘客的國籍，則有173名韓籍和2名泰籍。

網上流傳多份飛機降落時的現場影片。片段中顯示，飛機降落時沒有放下起落架，而是用機腹擦地接觸跑道。在跑道上高速滑行一段距離之後，飛機沒有成功停下，而是衝出跑道盡頭，撞上圍牆和障礙物。

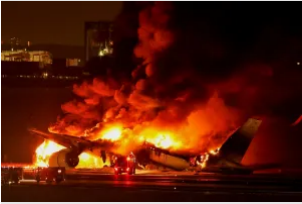
此外亦有分析認為，飛機降落時疑似有多個可以控制減速的控制翼面沒有正常放下，目前未知其具體情況和原因。

韓聯社報導引述機場方面消息稱，該航班在當地時間上午約8時30分抵達務安，首次著陸時發現無法正常著陸而選擇復飛，第二次降落時則接觸地面，隨後發生事故。

目前未有清晰跡象能夠確認事故原因。韓聯社的另一則報導則援引不同專家分析指，事故原因或許和鳥擊有關。

該報導指飛機降落前有發動機起火的跡象，存在因為鳥擊破壞引擎及液壓操作系統的可能性。但報導同樣引述專家意見，表示目前跡象顯示飛機的多個系統似乎都不尋常地同時出現問題，具體的故障原因還有待進一步的調查。

濟州航空官方已經向乘客和遇難者家屬致以哀悼和歉意，並表示暫時未能確定事故原因，將等待政府機關的相關調查。



羽田機場撞機事故，與航安科學的媒體誤區：真有「黃金90秒」？機…

[延伸閱讀 →](#)

資料顯示，發生事故的飛機為出廠於2009年的HL8088號波音737-800型客機。機齡為15.4年，最初由英國瑞安航空運營，2017年2月進入濟州航空機隊。相比此前多次出現安全問題的波音738MAX8客機，738-800型客機近年來遭到的安全質疑較小。

濟州航空是一家成立於2005年的南韓廉價航空公司，也是繼大韓航空和韓亞航空之後，南韓的第三大航空公司。其機隊全部由波音737型客機組成。

在此次空難之前，濟州航空運營歷史上未有過致命空難，最嚴重事故發生在2007年8月，當時其運營的一個航班在釜山的金海國際機場衝出跑道，導致6名乘客輕傷。

廉價航空公司的安全問題近年來在南韓多次被關注。《中央日報》2024年1月的一則報導指出，在世界各國的空中交通復常後，對航班的需求激增。但廉價航空往往在機隊支持、工程師機械師配比等領域都存在投入較低的情況。2023年全年，南韓低成本航企因為機身缺陷或發動機故障，共發生14起較嚴重事故，其中3起出在濟州航空的航班。

有南韓記者發出的現場報導顯示事故場面「慘不忍睹」，除了機尾外飛機大部分都「化為碎片」，並被大火吞噬。