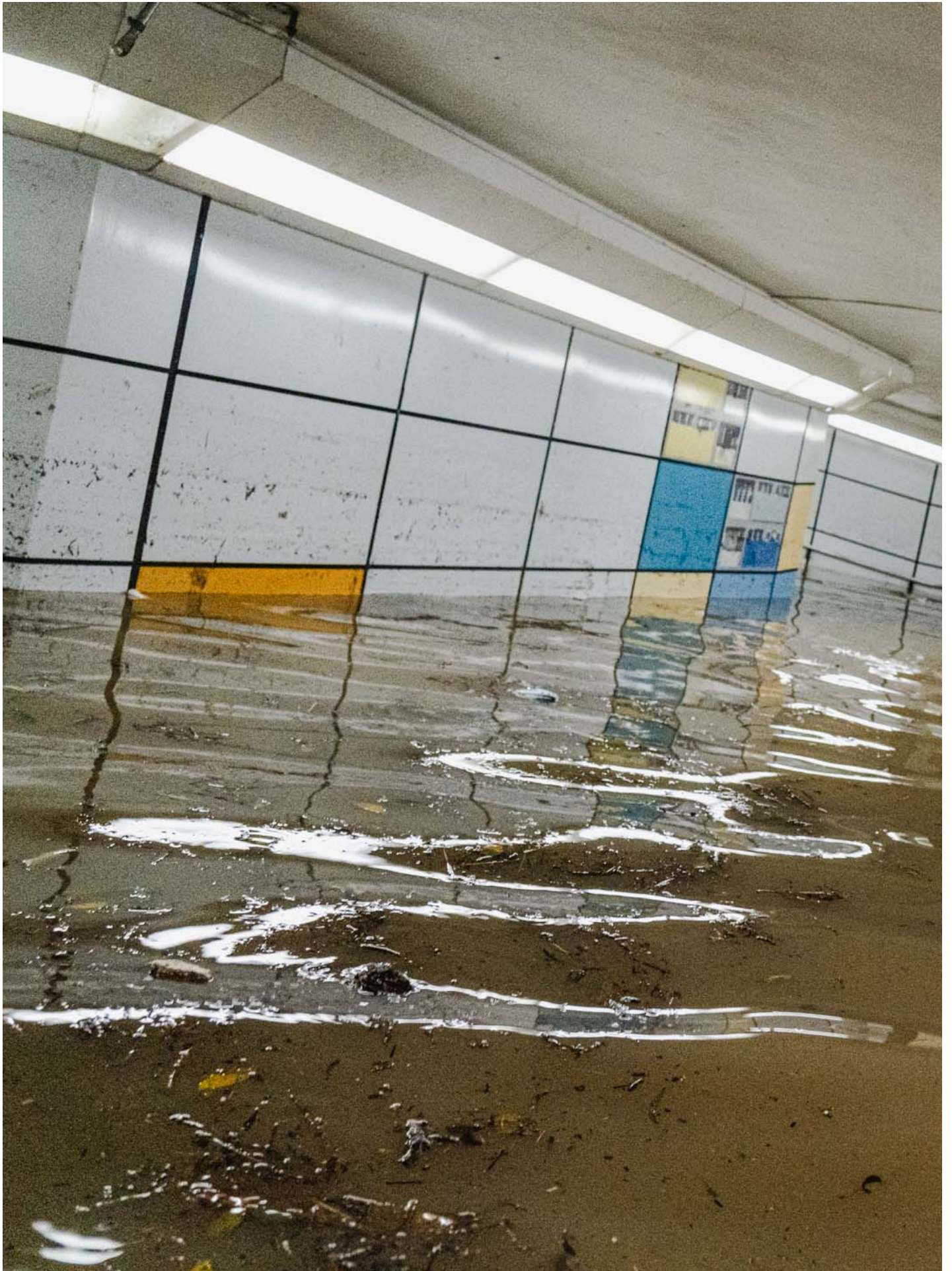


“海葵”致香港破纪录暴雨多区水浸，深圳严重内涝，水库排洪 | Whatsnew

除了港深两地以外，台风海葵的余波已造成广东省东部与福建多地暴雨。



2023年9月8日，自有纪录以来最大暴雨，多区水浸，彩虹行人隧道水深及头。摄：Ryan Lai/端传媒

端传媒编辑部刊登于 2023-09-08

[#海葵](#) [#水浸](#) [#暴雨](#) [#极端天气](#) [#洪水](#) [#香港](#) [#深圳](#)

9月7日晚开始，香港各地普降暴雨。香港天文台在8日凌晨1时15分发布的[天气报告](#)指天文台总部在7日11时至午夜12时录得一小时雨量达158.1毫米，为1884年有记录以来最高。而根据天文台的[雨量数据](#)，大埔、北区到罗湖关口一带过去24小时累积雨量已经超过400毫米。其中大部分应该都是7日晚开始积累的降雨。

毗邻香港的中国大陆广东省深圳市也遭大暴雨，根据当地自动气象站监测数据，罗湖区多地六小时内降雨量超过300毫米。其中东门街道自动站录得340毫米以上，累积24小时雨量超过450毫米。根据社交媒体上的消息，罗湖区大量区域内涝甚至停课停电。

暴雨由上周袭击台湾的台风“海葵”余波影响。“海葵”离开台湾后再度在福建登陆，其后成为一个低气压进入广东。然而其“吸水”能力仍然强劲，更得到西南季风的充沛水气，造成对流云团的[“列车效应”](#)，带来超强降雨。

“海葵”的相关雨带在7日晚上大幅影响珠江口地区。香港天文台在1小时40分钟内从黄色暴雨转发红色暴雨警告，其后在11时05分发出黑色暴雨警告信号，并在此前后发出山泥倾泻警告、新界北部水浸特别报告。

香港在暴雨下多处水浸，位于新界的北区和位于香港岛的东区尤为重灾区。黄大仙区路面水浸严重，淹浸一半车身；雨水经楼梯涌入港铁站，大堂呈瀑布状，月台亦有积水，令黄大仙站需要提早关闭，观塘线来往观塘至黄埔列车提早暂停服务。另外，香港站、南昌站、柴湾站及上水站部分出入口亦因水浸一度关闭；路面水浸和暴雨也使得部分市民整夜无法回家，滞留在商场、港铁站乃至行人天桥。

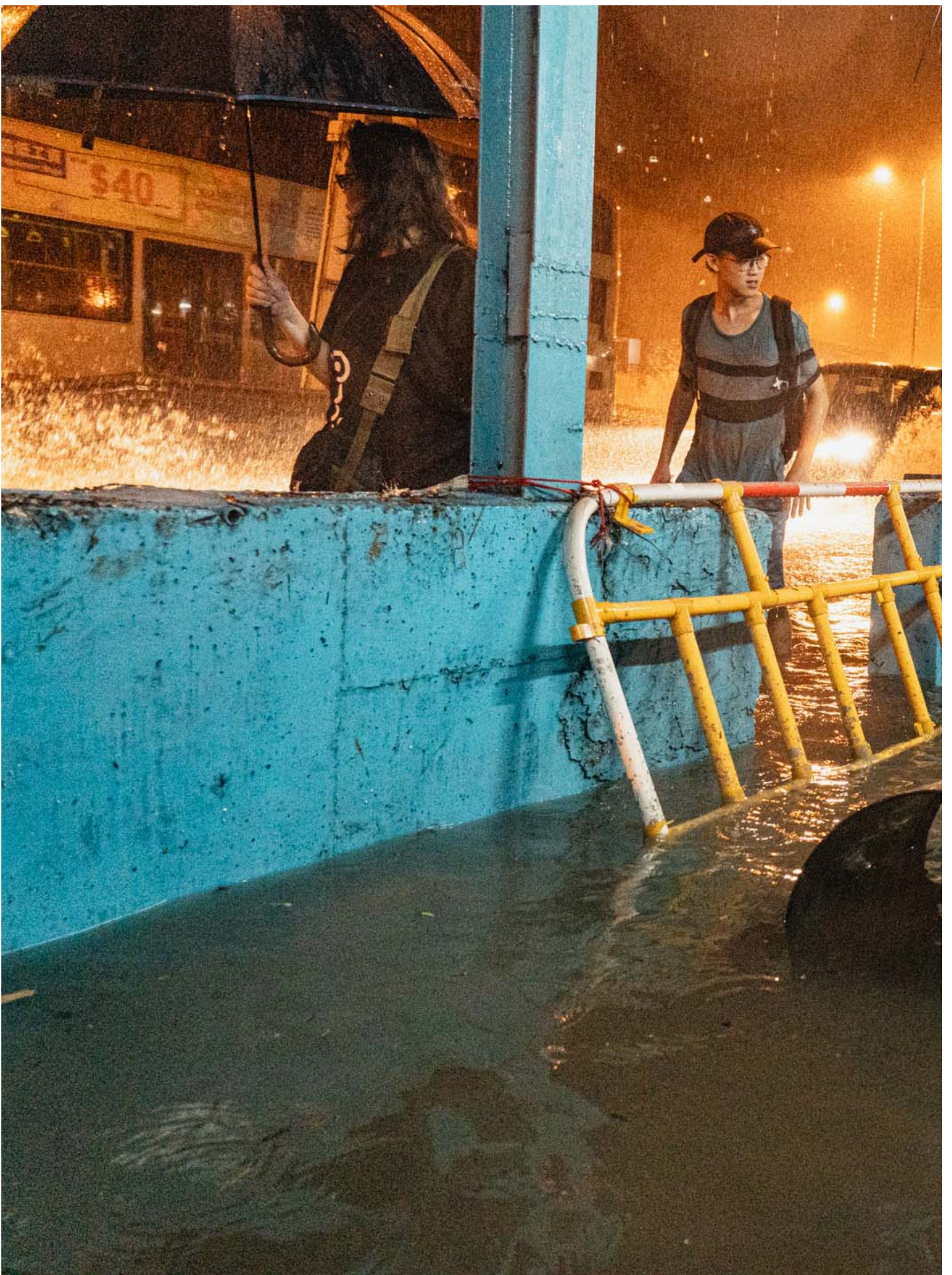


2023年9月8日，自有纪录以来最大暴雨，彩虹一座寺庙被水淹至一半。摄：Ryan Lai/端传媒

在新界大埔，林村河严重水浸，水位贴近行人路；沙头角多个村落水浸，水深至胸口位置，有消防员到场救援。在港岛，柴湾多条斜路变成急流，有市民在路上跌倒被冲至几十米远。当区街上不少死火车辆，亦有停车场水浸近车顶；有大厦电梯因入水未能运作。红磡海底隧道的港岛入口亦水浸，过海车辆涉水而行。

港政劳工处在7日晚上9时56分曾发[新闻公报](#)，提醒雇主应尽早订明雇员在暴雨下的工作安排。8日凌晨2时30分，政府始发出[新闻公报](#)，指会在早上6时前公布是否须停工停课。行政长官李家超指十分关注严重水浸情况，已指示各部门全力应对。截至8日凌晨1时，渠务署接获12宗水浸个案。此外，港铁指会在可行情况下进行清理及修复工作，并在头班车前通知列车服务安排。

7日深夜11时44分，[港府公布](#)接获深圳有关当局通知，深圳水库将于8日0时0分排洪，新界地区可能水浸；社会大众关注排洪前16分钟通报是否恰当。理论上，深圳水库的排洪将首先经由深圳市罗湖区内的河道，再进入深圳河排向后海湾。但深圳河水系连通香港境内位于北区的梧桐河、平原河和其支流，因而会为北区带来水浸。



2023年9月8日，自有纪录以来最大暴雨，有市民涉水而行，水面飘浮著围栏、垃圾桶等杂物。摄：Ryan Lai/端传媒

初时，深圳水库排洪流量为每秒70-80立方米，但到凌晨3时15分，深圳市三防指挥部办公室发布紧急通告，指因“深圳水库水位已超过汛限水位”，于3时15分开始将排洪流量加大到每秒120立方米，并要求“福田区、罗湖区组织相关人员远离河道区域”。

深圳当地此前预报未提及大暴雨的可能性。《深圳商报》旗下的“深圳新闻网”在6日晚间发布的[预报称](#)“预计6日夜间至7日降雨增多，雨势整体较平缓，但降雨持续时间较长”。但7日下午15时，深圳龙岗、盐田、罗湖区已经出现特大暴雨，盐田区3小时内累计雨量达235毫米，部分地区出现内涝。当晚22时，深圳气象台发布暴雨红色预警并宣布全市进入暴雨紧急防御状态。

记者浏览部分深圳罗湖区居民的微博发现，罗湖区在凌晨2时之后有居民发文称所在区域断电甚至断水。官方微博号“大湾区新闻”表示一些罗湖居民需要被转移到临时避难场所。穿过罗湖区中心的深圳河支流布吉河也涨水超过两侧堤岸，微博用户“J_F_o_n_g”表示称邻近的“人民公园”被淹。

截至本文发稿为止，官方尚未通报大暴雨和浸水的具体损失。深圳电视台节目“第一现场”采访的应急管理局官员表示，水库排洪长度要视后续降雨决定，可能要持续约十小时。

除了港深两地以外，台风海葵的余波已造成广东省东部多地暴雨。[据报导](#)，东莞凤岗镇已出现水浸。《南方日报》旗下的南方网[报导](#)，9月5日至9月7日12时，揭阳、汕尾、梅州、潮州等地累计雨量已达300毫米以上，多地发出暴雨红色预警信号。中国气象台下属的中国天气网[报导称](#)，强降雨导致汕尾城区、惠来惠城等地出现内涝；中央电视台[则报导](#)称梅州市丰顺县道路塌方、积水严重，[部分居民被迫转移](#)；[揭阳市揭东区](#)的新西河水库已决定于9月8日排洪以降低水位。

值得注意的是，媒体上少见有关粤东地区降雨的报导，微博等社交平台上也少见相关讨论。此前深圳综合开发研究院的[一篇文章](#)曾提到，粤东地区是欠发达地区，基础设施建设相对落后。

此前，海葵已造成福建中南部与宁德地区出现暴雨与大暴雨，[福州市区亦出现积水](#)，造成[福建159.16万人受灾，29.41万居民被迫转移](#)。

[#海葵#水浸#暴雨#极端天气#洪水#香港#深圳](#)

本刊载内容版权为端传媒或相关单位所有，未经[端传媒编辑部](#)授权，请勿转载或复制，否则即为侵权。

端傳媒八週年 | 另一個世界仍然有可能

訂閱端傳媒，期待改變的你，
與亟待突破的我們，共同撐起另一個世界。

8週年尊享會員 特別優惠 **20%OFF**

立即訂閱 →

端傳媒的下一程，需要你的守護。今天就成為訂閱會員，支持我們走下去，支持華文世界不可或缺的深度報導和多元聲音。點擊了解更多[會員計畫](#)